



R1200 INOX

НАСОС ПОВЕРХНОСТНЫЙ

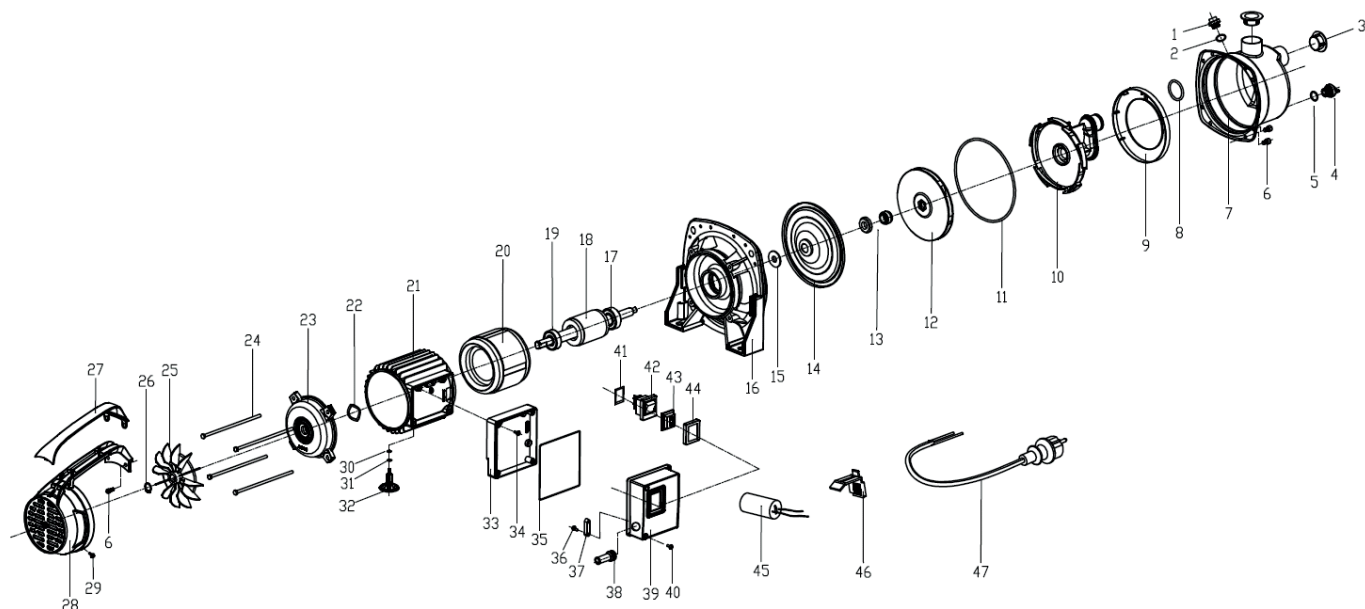
АРТИКУЛ: 315 30 2442

EAN8-20014193

РЕЛИЗ: 06.2016

ДЕТАЛИРОВКА ИЗДЕЛИЯ

PATRIOT



#	АРТИКУЛ	ОПИСАНИЕ	КОЛ-ВО
1	002030543	Пробка 1/4	1
2	002030544	Уплотнительное кольцо пробки 12x4	1
3	002030545	Крышка пылезащитная	2
4	002030546	Пробка 3/8	1
5	002030547	Уплотнительное кольцо пробки 16x4	1
6	002030548	Винт M5x10	10
7	002030549	Корпус насоса (нерж)	1
8	002030550	Уплотнительное кольцо 26,5x2,65	1
9	002030551	Кольцо трубки Вентури	1
10	002030552	Трубка Вентури	1
11	002030553	Уплотнительное кольцо 140x3,8	1
12	002030554	Крыльчатка/Рабочее колесо	1
13	002030555	Сальник механический MG13	1
14	002030556	Фланцевый диск/Крышка рабочего колеса	1
15	002030557	Шайба 12	1
16	002030558	Кронштейн корпуса насоса	1
17	002030559	Подшипник 6202	1
18	002030560	Ротор	1
19	002030561	Подшипник 6201	1
20	002030562	Статор	1
21	002030563	Корпус электромотора/статора	1
22	002030564	Волновая шайба	1
23	002030565	Крышка мотора задняя	1
24	002030566	Болт M5x125	4
25	002030567	Крыльчатка охлаждения мотора	1
26	002030568	Шайба ф12	1
27	002030569	Кожух мотора задний с рукояткой	1
28	002030570	Накладка рукоятки	1
29	002030571	Винт M4x8	4
30	002030572	Гровер ф6	1
31	002030573	Шайба 6*12*1.0	1
32	002030574	Ножка M6	1



#	АРТИКУЛ	ОПИСАНИЕ	КОЛ-ВО
33	002030575	Основание блока выключателя	1
34	002030576	Винт М4х12	4
35	002030577	Уплотнительная прокладка блока выключателя	1
36	002030578	Саморез ST3.5*16	1
37	002030579	Прижимная пластина провода	1
38	002030580	Оболочка провода	1
39	002030581	Крышка блока выключателя	1
40	002030582	Саморез ST3.5*16-С S	4
33-40	002030583	Блок выключателя(коробка) в сборе	1
41	002030584	Уплотнительная прокладка выключателя	1
42	002030585	Выключателя водонепроницаемый	1
43	002030586	Колпачок выключателя водонепроницаемый	1
44	002030587	Рамка выключателя	1
41-44	002030588	Выключатель водонепроницаемый -комплект	1
45	002030996	Конденсатор	1
46	002030997	Крепление конденсатора	1
47	002030998	Провод силовой	1

PATRIOT

ИЗГОТОВИТЕЛЬ ОСТАВЛЯЕТ ЗА СОБОЙ ПРАВО ВНОСИТЬ ИЗМЕНЕНИЯ В КОНСТРУКЦИЮ И ПРИНЦИПИАЛЬНУЮ СХЕМУ ИЗДЕЛИЯ, НЕ УХУДШАЮЩИЕ ЕГО ХАРАКТЕРИСТИК.

Вся текстовая информация, фотографии продукции, представленные в каталоге, под торговой маркой Патриот являются объектом авторского права компании Джи Ти, ООО. Любое использование фотографий, текстов, логотипа на территории РФ и стран СНГ без письменного разрешения компании Джи Ти, ООО запрещено.

2014 © Patriot™, Patriot Garden®, Patriot Power®, GT LLC, Гарден Трейдинг ООО.

ЦЕНТРАЛЬНЫЙ ОФИС:

Мироновская улица, дом 25
105318, Москва, Россия
Телефон: 8 (495) 775-02-20

ЦЕНТРАЛЬНЫЙ СЕРВИС:

ул. 1-ая Фрезерная, дом 2/1 строение 1
109202, Москва, Россия
Телефон: 8 (495) 673-68-98 местный 598
service@onlypatriot.com